



EN IMAGES

Panoplie



Minéraux et Pierres de Soins propose des pierres en pendentif, en bracelet, polies et roulées ou encore à l'état brut.

Ouvert le mardi de 10 à 12 heures et de 15 h 30 à 19 heures
Du mercredi au samedi
Uniquement de 15 h 30 à 19 heures
Contacts : 02 43 81 00 41
www.pierresdesoins.fr



Pierres roulées à mettre dans sa poche, sous l'oreiller, dans sa trousse d'école...



Les bols de cristal et bols tibétains en métal permettent de recharger les pierres.



La commerçante mancelle vient de fêter les cinq ans de Minéraux et Pierres de Soins.

Le pouvoir des pierres

Annie Vidie propose des pierres et minéraux pour rétablir les énergies du corps et de la maison, dans sa boutique avenue Bollée.

Un quartz rose sous l'oreiller pour amener de la sérénité, une pierre de lune pour la fécondité en pendentif, un œil de tigre en bracelet pour réguler les émotions.... À chaque mal du corps ou de l'esprit, Annie Vidie a une solution à proposer. Celle qui a toujours travaillé dans le commerce a commencé à utiliser les pierres, avant d'en faire son métier. « J'ai suivi plusieurs formations en lithothérapie. Les minéraux agissent aussi bien sur le plan psychique que psychologique et physique », affirme la Mancelle d'origine, qui a ouvert sa boutique Minéraux et Pierres de Soins, en février 2013.

L'indépendante en propose plusieurs centaines, sous diverses formes. « Il y a les

minéraux, qui sont des pierres brutes. D'autres sont polies et roulées dans des barils (voir photo ci-contre). Il y a enfin les cristaux, aussi à l'état naturel », développe-t-elle. Pour trouver celle qui leur correspond, les clients expliquent d'abord leurs maux, avant de tester les pierres. « Quand on en prend une dans la main, sa vibration prend contact avec vos énergies et rétablit les déficits, explique Annie Vidie. Les clients choisissent leur pierre en fonction de ce qu'ils ressentent. Je les laisse aussi se promener, pour établir une première connexion par le regard. »

Pour les enfants aussi

Les minéraux, qui proviennent principalement du Brésil, de

Madagascar et de pays asiatiques, comme l'Inde et Bali, servent à rétablir les énergies du corps mais aussi de la maison. « Il faut les disposer dans la pièce principale de l'habitat. Certaines protègent aussi des mauvaises ondes, comme la tourmaline ou la labradorite », précise celle qui invite à utiliser les pierres dès le plus jeune âge : « J'ai des étudiants qui veulent une rhodonite dans la poche ou en bracelet, pour lutter contre le stress. J'ai aussi des enfants qui glissent un quartz rose dans leur trousse à la rentrée des classes. C'est une pierre qui rassure et les accompagne. Ce n'est pas un doudou mais presque (rires). »

51 avenue Bollée

ELLE AIME

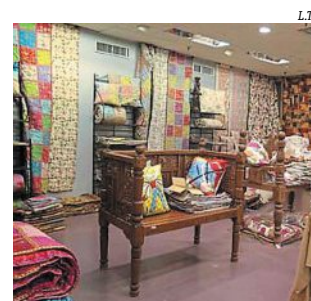
Nature et Découvertes



« Il y a beaucoup de choix et ils sont très aimables. J'aime tout ce qui se rapproche de la nature et du bien-être ».

Centre les Jacobins
Rue Claude Blondeau

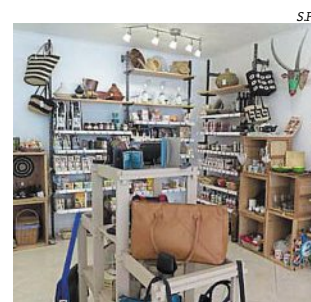
Le Lotus Vert



« Je suis allée en Inde plusieurs fois et j'aime beaucoup ce pays. Je trouve que cette boutique est belle et agréable. Jérôme vit pour son métier. Quand on y va, on se sent ailleurs. »

Centre les Jacobins
Rue Claude Blondeau

Artisans du Monde



« Cette boutique respecte et aide les artisans du monde entier. J'aime la convivialité qui y règne et la diversité des produits. »

46 rue Nationale

Frais de dossier offerts à partir du 24 février et jusqu'au 11 mars 2018

POUR UNE FOIS QUE L'ON PEUT CONSOMMER QUELQUE CHOSE SANS MODÉRATION.

Frais de dossier OFFERTS jusqu'au 11.03.18 30€ d'économie

TOUS LES FILMS,* TOUS LES JOURS, POUR TOUS!

Abonnez-vous vite dans votre cinéma ou sur cinemasmaumontpathe.com

CINÉPASS -26ans 16.90* par mois

CINÉPASS 19.90* par mois

CINÉPASS DUO 33.90* par mois

*Offres soumises à conditions. Pour en savoir plus, consultez les conditions générales d'abonnement sur cinemapathe.com

nouveau en Sarthe

le clin d'oeil d'Aurélie

Opticienne à domicile

Ne vous déplacez plus en magasin ! L'opticienne vient, sans aucun frais supplémentaires, à votre domicile, sur votre lieu de travail, en maison de retraite, EHPAD...

contact : 06 15 91 88 21 www.leclindoeildaurelie.fr



contrôle de la vue gratuit!